

# Dell™ Inspiron™ 1210 Szervizelési kézikönyv

[Előkészületek](#)

[A sarokfedőlap visszahelyezése](#)

[A billentyűzet cseréje](#)

[A csuklótámasz cseréje](#)

[A kijelző cseréje](#)

[Belső Bluetooth® vezeték nélküli kártya cseréje](#)

[A merevlemez-meghajtó cseréje](#)

[A tápfeszültség gomb paneljének visszahelyezése](#)

[A hangszóró cseréje](#)

[Kommunikációs kártyák](#)

[A tápkábel cseréje](#)

[A kétfunkciós processzor- és memórialap cseréje](#)

[A gombelem cseréje](#)

[A CRT áramkörtápláló lap cseréje](#)

[A kamera cseréje](#)


[Az inverterlap cseréje](#)


[Az USB-kártya cseréje](#)

[Az alaplap cseréje](#)

[A BIOS frissítése](#)

## Megjegyzések, közlemények és figyelmeztetések

 **MEGJEGYZÉS:** A MEGJEGYZÉSEK a számítógép biztonságosabb és hatékonyabb használatát elősegítő fontos tudnivalókat tartalmaznak.

 **FIGYELMEZTETÉS:** A FIGYELMEZTETÉSEK a hardvereszközökre veszélyes, illetve esetleg adatvesztést okozó problémákra hívják fel a figyelmet, és tájékoztatnak a problémák elkerülésének módjáról.

 **VIGYÁZAT!** A VIGYÁZAT! kezdetű szövegek esetleges tárgyi és személyi sérülésekre, illetve életveszélyre hívják fel a figyelmet.

A dokumentumban közölt információk külön értesítés nélkül változhatnak.  
© 2008 Dell Inc. Minden jog fenntartva.

A Dell Inc. előzetes írásos engedélye nélkül szigorúan tilos a dokumentumokat bármilyen módon sokszorosítani.

A szövegben használt védjegyek: a Dell, a DELL embléma és az Inspiron a Dell Inc. védjegyei; a Bluetooth a Bluetooth SIG, Inc. birtokában lévő bejegyzett védjegy, amelyet a Dell licenc keretében használ; a Microsoft, Windows, Windows Vista, és a Windows Vista start gomb a Microsoft Corporation védjegye vagy bejegyzett védjegye az Egyesült Államokban és/vagy más országokban.

A dokumentumban más védjegyek és kereskedelmi megnevezések is szerepelhetnek, hivatkozásként a termékmárkák és megnevezések tulajdonosaira. A Dell Inc. a sajátja kivételével lemond minden védjeggyel vagy bejegyzett védjeggyel kapcsolatos tulajdonosi jogról.

Típus PP40S

2008. szeptember Mód. A00

[Vissza a Tartalomjegyzék oldalra](#)

## Előkészületek

Dell™ Inspiron™ 1210 Szervizelési kézikönyv

- [Ajánlott szerszámok](#)
- [A számítógép kikapcsolása](#)
- [Mielőtt elkezdené dolgozni a számítógép belsejében](#)

Ez a fejezet a számítógép alkatrészeinek ki- és beszerelését ismerteti. Ha másként nincs jelezve, minden folyamat az alábbi feltételek teljesülését feltételezi:

- 1 Végrehajtotta [A számítógép kikapcsolása](#) és a [Mielőtt elkezdené dolgozni a számítógép belsejében](#) szakaszokban leírt lépéseket.
- 1 Elolvasta a számítógéppel szállított biztonsági útmutatásokat.
- 1 Az alkatrészek cseréjét vagy - amennyiben külön vásárolta meg azokat - beszerelését a kiserelési műveletek fordított sorrendben való elvégzésével hajthatja végre.

## Ajánlott szerszámok

A jelen dokumentumban szereplő eljárások a következő eszközöket igényelhetik:



- 1 kisméretű laposélű csavarhúzó
- 1 Phillips csavarhúzó
- 1 lapos műanyag pálca
- 1 BIOS frissítőprogram CD-je

## A számítógép kikapcsolása

**FIGYELMEZTETÉS:** Az adatvesztés elkerülése érdekében a számítógép kikapcsolása előtt mentsen el és zárjon be minden megnyitott fájlt, és lépjen ki minden programból.

1. Mentse el és zárjon be minden nyitott fájlt, majd lépjen ki minden futó programból.
2. Az operációs rendszer leállítása:


*Windows® Vista:*

Kattintson a **Start** gombra , a nyílra , majd a **Leállítás** elemre.

*Ubuntu® Dell Desktop:*

Kattintson a  → **Kilépés**  → **Leállítás** elemre.

*Ubuntu® Classic Desktop:*

Kattintson a  → **Leállítás** elemre.

3. Győződjön meg arról, hogy mind a számítógép, mind a csatlakoztatott eszközök ki vannak kapcsolva. Ha az operációs rendszer leállásakor a számítógép és a csatlakoztatott eszközök nem kapcsolódnak ki automatikusan, nyomja meg és tartsa lenyomva a tápfeszültség gombot, amíg a számítógép kikapcsol.

## Mielőtt elkezdené dolgozni a számítógép belsejében

A számítógép potenciális károsodásának elkerülése és a saját biztonsága érdekében tartsa be az alábbi biztonsági irányelveket.

**⚠ VIGYÁZAT! A számítógép belsejében végzett munka előtt olvassa el a számítógéphez kapott biztonsági tudnivalókat. További biztonsági útmutatásokat a [www.dell.com/regulatory\\_compliance](http://www.dell.com/regulatory_compliance) címen található, a szabályozási megfelelést ismertető (angol nyelvű) honlapon találhat.**

- **FIGYELMEZTETÉS:** Bánjon óvatosan az alkatrészekkel és a kártyákkal. Ne érjen hozzá a kártyán lévő alkatrészekhez vagy érintkezőkhöz. A kártyákat a széleknél vagy a fém szerelőkeretnél fogja meg. Az alkatrészeket, például a mikroprocesszort a széleivel fogva tartsa, ne pedig az érintkezőknél.
- **FIGYELMEZTETÉS:** A számítógépen csak hivatalos szakember végezhet javításokat. A Dell által jóvá nem hagyott szerviztevékenységre a garanciavállalás nem vonatkozik.
- **FIGYELMEZTETÉS:** A kábelek kihúzásakor ne a kábelt, hanem a csatlakozót vagy a húzófület húzza meg. Néhány kábel csatlakozója reteszelő kialakítással van ellátva; az ilyen kábelek eltávolításakor a retesz kioldófülét kihúzás előtt meg kell nyomni. A csatlakozók széthúzásakor tartsa egy

vonásban a csatlakozódugókat, hogy a csatlakozótűk ne görbüljenek el. A tápkábelek csatlakoztatása előtt ellenőrizze a csatlakozódugó megfelelő helyzetét és beállítását.

➔ **FIGYELMEZTETÉS:** A számítógép károsodásának elkerülése érdekében a számítógép belsejében végzett munka megkezdése előtt végezze el az alábbi műveleteket.

1. Győződjön meg arról, hogy a munkaasztal sima és tiszta, hogy megelőzze a számítógép fedelének karcosodását.
2. Kapcsolja ki a számítógépet. Lásd: [A számítógép kikapcsolása](#).

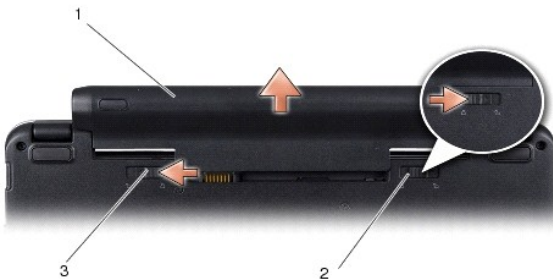
➔ **FIGYELMEZTETÉS:** A hálózati kábel kihúzásakor először a számítógépből húzza ki a kábelt, majd utána a hálózati eszközből.

3. Húzzon ki minden telefonkábel és hálózati kábelt a számítógépből.
4. Nyomja be és vegye ki a 3 az 1-ben memóriakártya-olvasóban lévő kártyákat.
5. Áramtalanítsa a számítógépet és a csatlakoztatott eszközöket.
6. Csukja le a kijelzőt, és egy egyenes munkafelületen fordítsa a számítógépet fejjel lefelé.

➔ **FIGYELMEZTETÉS:** Az alaplap sérülésének elkerülése érdekében távolítsa el a fő akkumulátort a számítógép szerelése előtt.

➔ **FIGYELMEZTETÉS:** A számítógép sérülésének elkerülése végett csak az ehhez a Dell modellhez tervezett akkumulátort használja. Ne használjon más Dell számítógéphez gyártott akkumulátort.

7. A fő akkumulátor eltávolítása:
  - a. Csúsztassa az akkumulátor záróreteszét a külső oldal felé, feloldva ezzel az akkumulátor rögzítését.
  - b. Csúsztassa el és tartsa meg az akkumulátorrekesz kioldóreteszét.
  - c. Vegye ki az akkumulátort az akkumulátorrekeszből.



1	akkumulátor	2	akkumulátor záróretesze
3	akkumulátorrekesz kioldóretesze		

8. Fordítsa a számítógépet tetejével felfelé, nyissa fel a kijelzőt, és nyomja meg a tápfeszültség gombot, hogy az alaplap földelődjön.

---

[Vissza a Tartalomjegyzék oldalra](#)


[Vissza a Tartalomjegyzék oldalra](#)

## A BIOS frissítése

Dell™ Inspiron™ 1210 Szervizelési kézikönyv

- [A BIOS frissítése CD-ről](#)
- [BIOS-frissítése a merevlemez-meghajtóról](#)
- [A BIOS frissítése Ubuntu rendszeren](#)


Ha az új alaplaphoz BIOS-frissítőprogramot tartalmazó CD-t is kapott, frissítse a BIOS-t a CD-ről. Ha nem áll rendelkezésére BIOS-frissítőprogramot tartalmazó CD, akkor a merevlemezről frissítse a BIOS-t.

 **MEGJEGYZÉS:** A számítógéphez nem tartozik külső optikai meghajtó. A lemezt igénylő eljárásokhoz használjon külső optikai meghajtót vagy bármely más külső tárolóeszközt.

---

### A BIOS frissítése CD-ről

1. Gondoskodjon róla, hogy a váltóáramú adapter be legyen dugva és hogy a fő elem (akkumulátor) megfelelően legyen behelyezve.

 **MEGJEGYZÉS:** Ha BIOS-frissítőprogramot tartalmazó CD-t használ, a CD behelyezése előtt állítsa be a számítógépet úgy, hogy a CD-meghajtóról induljon.

2. Helyezze be a BIOS-frissítőprogramot tartalmazó CD-t, és indítsa újra a számítógépet.


Kövesse a képernyőn megjelenő utasításokat. A számítógép elindul, és frissíti a BIOS-t. A flash frissítés befejezése után a számítógép automatikusan újraindul.

3. A rendszer telepítőprogramjába való belépéshez az indítási önteszt során nyomja le az <F2> billentyűt.
  4. A rendszer alapértelmezett beállításainak visszaállításához nyomja le az <F9> billentyűt.
  5. Nyomja le az <Esc> billentyűt, válassza a **Save changes and reboot** (Módosítások mentése és újraindítás) lehetőséget, majd a konfiguráció módosításainak mentéséhez nyomja le az <Enter> billentyűt.
  6. Vegye ki a meghajtóból a BIOS-frissítőprogramot tartalmazó CD-t, és indítsa újra a számítógépet.
- 

### BIOS-frissítése a merevlemez-meghajtóról

1. Gondoskodjon róla, hogy a váltóáramú adapter be legyen dugva, a fő akkumulátor megfelelően legyen behelyezve, és a hálózati kábel csatlakoztatva legyen.
  2. Kapcsolja be a számítógépet.
  3. Keresse meg a számítógéphez szükséges legutóbbi BIOS-frissítőfájlt a [support.dell.com](http://support.dell.com) címen.
  4. A fájl letöltéséhez kattintson a **Download Now** (Letöltés most) gombra.
  5. Az **Export Compliance Disclaimer** (Exportmegfelelőségi nyilatkozat) ablak megjelenésekor kattintson a **Yes, I Accept this Agreement** (Igen, elfogadom a megállapodást) gombra.  
Megjelenik a **Fájl letöltése** ablak.
  6. Válassza a **Mentés lemezre** lehetőséget, majd kattintson az **OK** gombra.  
Megjelenik a **Hely** ablak.
  7. Kattintson a lefelé mutató nyílra a **Hely** menü megtekintéséhez, jelölje ki az **Asztal** elemet, majd kattintson a **Mentés** gombra.  
A fájl letöltődik az asztalra.
  8. A **Letöltés kész** ablak megjelenésekor kattintson a **Bezárás** gombra.  
A fájl ikonja megjelenik az asztalon, és ugyanazt a nevet kapja, mint a letöltött BIOS-frissítőfájl.
  9. Kattintson duplán az asztalon a fájl ikonjára, és kövesse a képernyőn megjelenő utasításokat.
-

## A BIOS frissítése Ubuntu rendszeren

1. Gondoskodjon róla, hogy a váltóáramú adapter be legyen dugva, a fő akkumulátor megfelelően legyen behelyezve, és a hálózati kábel csatlakoztatva legyen.
2. Kapcsolja be a számítógépet.
3. Válassza a  → Places (Helyek) → Documents (Dokumentumok) lehetőséget.
4. Hozzon létre egy új mappát BIOS néven.
5. Keresse meg a számítógéphez szükséges legutóbbi BIOS-frissítőfájlt a [support.dell.com](http://support.dell.com) címen.
6. A fájl letöltéséhez kattintson a **Download Now** (Letöltés most) gombra.
7. Az **Export Compliance Disclaimer** (Exportmegfelelőségi nyilatkozat) ablak megjelenésekor kattintson a **Yes, I Accept this Agreement** (Igen, elfogadom a megállapodást) gombra.

Megjelenik a **File Download** (Fájl letöltése) ablak.

8. Kattintson a **Save this program to disk** (Program mentése lemezre), majd az **OK** gombra.  
Megjelenik a **Save In** (Mentés helye) ablak.
9. Kattintson a lefelé mutató nyílra a **Save In** (Mentés helye) menü megtekintéséhez, válassza ki a **Documents** (Dokumentumok) → **BIOS** lehetőséget, majd kattintson a **Save** (Mentés) gombra.

10. A **Download Complete** (Letöltés kész) ablak megjelenésekor kattintson a **Close** (Bezárás) gombra.

A fájl ikonja megjelenik az asztalon, és ugyanazt a nevet kapja, mint a letöltött BIOS-frissítőfájl.

11. Nyissa meg a terminál-parancssor alkalmazást, és kövesse az alábbi lépéseket:

- a. Gépelje be: `sudo -s`
- b. Gépelje be a jelszavát
- c. Gépelje be: `cd Documents`
- d. Gépelje be: `cd BIOS`
- e. Gépelje be: `./1210a00`

Megjelenik a `flash start...` (flash frissítés indul...) szöveg.

A BIOS frissítésének végeztével a számítógép automatikusan újraindul.

---

[Vissza a Tartalomjegyzék oldalra](#)

[Vissza a Tartalomjegyzék oldalra](#)

## Belső Bluetooth® vezeték nélküli kártya cseréje

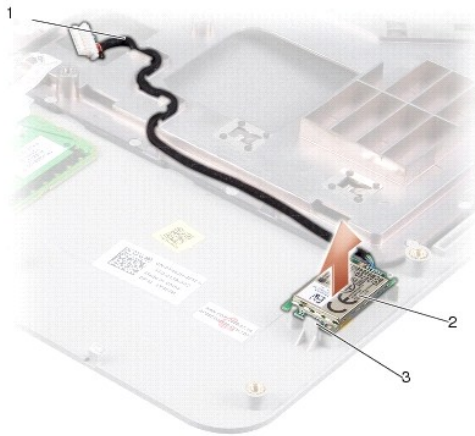
Dell™ Inspiron™ 1210 Szervizelési kézikönyv

**⚠ VIGYÁZAT!** A számítógép belsejében végzett munka előtt olvassa el figyelmesen a számítógéphez mellékelt biztonsági tudnivalókat. További biztonsági útmutatásokat a [www.dell.com/regulatory\\_compliance](http://www.dell.com/regulatory_compliance) címen található, a szabályozási megfelelést ismertető (angol nyelvű) honlapon találhat.

**🔌 FIGYELMEZTETÉS:** Az elektrosztatikus kisülések elkerülése érdekében földelje le magát egy csuklópánttal, vagy időközönként érjen hozzá egy festetlen fémfelülethez, például a számítógép hátulján lévő csatlakozóhoz.

Amennyiben a számítógépével együtt Bluetooth vezeték nélküli kártyát is rendelt, az már telepítve van.

1. Kövesse a következő fejezetben olvasható utasításokat: [Előkészületek](#).
2. Távolítsa el a csuklótámaszt. Lásd: [A csuklótámasz cseréje](#).
3. Fordítsa fejjel lefelé a csuklótámaszt.



1	bluetooth-kártya kábele	2	bluetooth-kártya
3	rögzítőfülek		

4. Pattintsa ki a kártyát a fűlek közül, amelyek a csuklótámaszhoz rögzítik.
5. Emelje ki a kártyát a csuklótámaszból.
6. Az új kártya behelyezésekor pattintsa azt be a helyére a csuklótámaszon.
7. Helyezze vissza a csuklótámaszt. Lásd: [A csuklótámasz cseréje](#).
8. Csúsztassa az akkumulátort az akkumulátorrekeszbe, amíg a helyére nem kattann, majd csúsztassa zárt állásba az akkumulátor záróretesét.

[Vissza a Tartalomjegyzék oldalra](#)

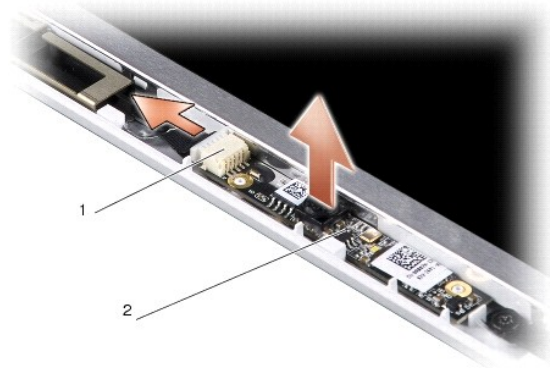
## A kamera cseréje

Dell™ Inspiron™ 1210 Szervizelési kézikönyv

**⚠ VIGYÁZAT!** A számítógép belsejében végzett munka előtt olvassa el figyelmesen a számítógéphez mellékelte biztonsági tudnivalókat. További biztonsági útmutatásokat a [www.dell.com/regulatory\\_compliance](http://www.dell.com/regulatory_compliance) címen található, a szabályozási megfelelést ismertető (angol nyelvű) honlapon találhat.

**⚡ FIGYELMEZTETÉS:** Az elektrosztatikus kisülések elkerülése érdekében földelje le magát egy csuklópánttal, vagy időközönként érjen hozzá egy festetlen fémfelülethez (például a számítógép hátulján lévő csatlakozóhoz).

1. Kövesse az [Előkészületek](#) fejezetben leírt utasításokat.
2. Távolítsa el a kijelzőegységet. Lásd: [A kijelzőegység cseréje](#).
3. Távolítsa el a kijelzőelőlapot. Lásd: [A kijelzőelőlap cseréje](#).
4. Távolítsa el a kijelzőpanelt. Lásd: [A kijelzőpanel cseréje](#).



1	kétfunkciós kamera- és LVDS-kábel csatlakozója	2	kamera áramköri lapja
---	--	---	-----------------------

5. Vegye ki a kamera áramköri lapját a tűskék közül, amelyek a kijelző keretéhez rögzítik.
6. Csatlakoztassa le a kétfunkciós kamera- és LVDS-kábelt a kijelző keretén lévő csatlakozójáról.
7. Távolítsa el a kamera áramköri lapját.
8. Az új kamera behelyezésekor csatlakoztassa a kétfunkciós kamera- és LVDS- kábelt a csatlakozójához.
9. Igazítsa a kamera áramköri lapját a kijelző keretén lévő tűskékhez.
10. Nyomja be óvatosan a lapot, amíg az stabilan nem illeszkedik a kijelző keretébe.
11. Helyezze vissza a kijelzőpanelt. Lásd: [A kijelzőpanel cseréje](#).
12. Helyezze vissza a kijelzőelőlapot. Lásd: [A kijelzőelőlap cseréje](#).
13. Helyezze vissza a kijelzőegységet. Lásd: [A kijelzőpanel cseréje](#).
14. Csúsztassa be az akkumulátort az akkumulátorrekeszbe, amíg a helyére nem kattann.

[Vissza a Tartalomjegyzék oldalra](#)

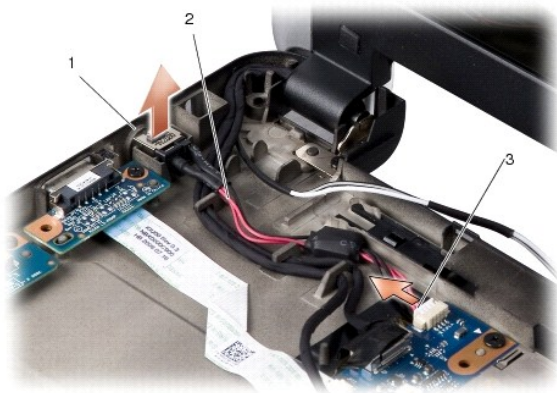
## A tápkábel cseréje

Dell™ Inspiron™ 1210 Szervizelési kézikönyv

**⚠ VIGYÁZAT!** A számítógép belsejében végzett munka előtt olvassa el figyelmesen a számítógéphez mellékelte biztonsági tudnivalókat. További biztonsági útmutatásokat a [www.dell.com/regulatory\\_compliance](http://www.dell.com/regulatory_compliance) címen található, a szabályozási megfelelést ismertető (angol nyelvű) honlapon találhat.

**🔌 FIGYELMEZTETÉS:** Az elektrosztatikus kisülések elkerülése érdekében földelje le magát egy csuklópánttal, vagy időközönként érjen hozzá a számítógép hátulján lévő egyik csatlakozóhoz.

1. Kövesse az [Előkészületek](#) fejezetben leírt utasításokat.
2. Távolítsa el a csuklótámaszt. Lásd: [A csuklótámasz cseréje](#).
3. Csatolja le a tápkábelt az alaplapi csatlakozóról.



1	váltakozó áramú adapter portja	2	tápkábel
3	tápkábel csatlakozója		

4. Emelje ki felfelé a tápegységet a számítógép alján lévő rögzítőfülek közül.
5. Az új tápkábel behelyezésekor óvatosan nyomja a tápegységet a számítógép alján lévő rögzítőfülek közé, míg stabilan nem áll a helyén.
6. Csatlakoztassa a tápkábelt az alaplapi csatlakozójához.
7. Helyezze vissza a csuklótámaszt. Lásd: [A csuklótámasz cseréje](#).
8. Csúsztassa az akkumulátort az akkumulátorrekeszbe, amíg a helyére nem kattán, majd csúsztassa zárt állásba az akkumulátor záróreteszét.

[Vissza a Tartalomjegyzék oldalra](#)



[Vissza a Tartalomjegyzék oldalra](#)

## A gombem cseréje

Dell™ Inspiron™ 1210 Szervizelési kézikönyv

**⚠ VIGYÁZAT!** A számítógép belsejében végzett munka előtt olvassa el figyelmesen a számítógéphez mellékelt biztonsági tudnivalókat. További biztonsági útmutatásokat a [www.dell.com/regulatory\\_compliance](http://www.dell.com/regulatory_compliance) címen található, a szabályozási megfelelést ismertető (angol nyelvű) honlapon találhat.

⚡ **FIGYELMEZTETÉS:** Az elektrosztatikus kisülések elkerülése érdekében földelje le magát egy csuklópánttal, vagy időközönként érjen hozzá egy festetlen fémfelülethez (például a számítógép hátulján lévő egyik csatlakozóhoz).

⚡ **FIGYELMEZTETÉS:** Az alaplapp sérülésének elkerülése végett vegye ki helyéről az akkumulátort, mielőtt megkezdéné a javítást a számítógépen belül.

1. Kövesse az [Előkészületek](#) fejezetben leírt utasításokat.
2. Távolítsa el a csuklótámaszt. Lásd: [A csuklótámasz cseréje](#).
3. A gombem hozzá van ragasztva a számítógéphez, ezért egy műanyag vonalzóval vagy lapos pácával feszítse ki a helyéről.
4. Válassza le a gombem kábelét az alaplapról.



1	gombem	2	gombem kábelének csatlakozója
---	--------	---	-------------------------------

5. Az új gombem behelyezésekor csatlakoztassa annak kábelét az alaplapi csatlakozóhoz.
6. Húzza le a gombemen lévő ragasztós fóliát, és rögzítse az elemet az alaplaphoz.
7. Helyezze vissza a csuklótámaszt. Lásd: [A csuklótámasz cseréje](#).
8. Csúsztassa az akkumulátort az akkumulátorrekeszbe, amíg a helyére nem kattan, majd csúsztassa zárt állásba az akkumulátor záróretesét.

---

[Vissza a Tartalomjegyzék oldalra](#)

[Vissza a Tartalomjegyzék oldalra](#)

## A kétfunkciós processzor- és memórialap cseréje

Dell™ Inspiron™ 1210 Szervizelési kézikönyv

**⚠ VIGYÁZAT!** A számítógép belsejében végzett munka előtt olvassa el figyelmesen a számítógéphez mellékelte biztonsági tudnivalókat. További biztonsági útmutatásokat a [www.dell.com/regulatory\\_compliance](http://www.dell.com/regulatory_compliance) címen található, a szabályozási megfelelést ismertető (angol nyelvű) honlapon találhat.

**⚡ FIGYELMEZTETÉS:** Az elektrosztatikus kisülés elkerülése érdekében, földelje magát csuklóra erősíthető földelőkábelrel vagy úgy, hogy rendszeresen festetlen fém felülethez ér (például a számítógép hátulján található egyik csatlakozóhoz).

1. Kövesse az [Előkészületek](#) fejezetben leírt utasításokat.

2. Távolítsa el a csuklótámaszt. Lásd: [A csuklótámasz cseréje](#).

**⚡ FIGYELMEZTETÉS:** Amikor a kétfunkciós processzor- és memórialap nincs a számítógépben, tárolja azt antisztatikus védőcsomagolásban (lásd a számítógéphez adott biztonsági előírások „Az elektrosztatikus kisüléssel szembeni védekezés” című részét).

**🔧 MEGJEGYZÉS:** A hőelvezető lapok a csuklótámasz aljára ragadhatnak. Távolítsa el a hőelvezető lapokat a csuklótámasz aljáról.




1	M2x4 mm-es csavar (2)	2	hőelvezető lap (2)
3	a csatlakozónylásban lévő fül	4	rögzítőkapcsok (2)

3. Távolítsa el a hőelvezető lapokat a processzorról.



4. Helyezze a hőelvezető lapokat az új kétfunkciós processzor- és memórialapra.

5. Távolítsa el a kétfunkciós processzor- és memórialapot rögzítő két M2x4 mm-es csavart.

6. Ujjbeggyel húzza szét a biztosítókapcsokat a kétfunkciós processzor- és memórialap mindkét végén, amíg a lap ki nem ugrik a helyéről.
  7. Emelje ki a kétfunkciós processzor- és memórialapot az alaplapi csatlakozóból.
  8. Az új kétfunkciós processzor- és memórialap behelyezésekor igazítsa a lap élcsatlakozóján lévő bemetszést a csatlakozónyílásban lévő fülhöz.
  9. Csúsztassa a kétfunkciós processzor- és memórialapot 45 fokos szögben a csatlakozónyílásba, majd óvatosan nyomja lefelé a lapot, amíg a helyére nem kattann. Ha nem hall kattantást, vegye ki a modult és tegye be újra.
  10. Helyezze vissza a processzort rögzítő két M2x4 mm-es csavart.
  11. Helyezze vissza a csuklótámaszt. Lásd: [A csuklótámasz cseréje](#).
  12. Csúsztassa az akkumulátort az akkumulátorrekeszbe, amíg a helyére nem kattann, majd csúsztassa zárt állásba az akkumulátor záróreteszét.
-  **FIGYELMEZTETÉS:** Mielőtt bekapcsolná a számítógépet, helyezzen vissza minden csavart és győződjön meg arról, hogy nem maradt csavar szabadon a számítógép belsejében. A számítógép belsejében maradt, vissza nem helyezett csavarok károsíthatják a számítógépet.
13. Frissítse a BIOS-t a BIOS-frissítőprogramot tartalmazó CD segítségével. Lásd [A BIOS frissítése](#).
- 

[Vissza a Tartalomjegyzék oldalra](#)

[Vissza a Tartalomjegyzék oldalra](#)

## A kijelző cseréje

Dell™ Inspiron™ 1210 Szervizelési kézikönyv

- [A kijelzőegység cseréje](#)
- [A kijelzőelőlap cseréje](#)
- [A kijelzőpanel cseréje](#)

**⚠ VIGYÁZAT!** A számítógép belsejében végzett munka előtt olvassa el figyelmesen a számítógéphez mellékelt biztonsági tudnivalókat. További biztonsági útmutatásokat a [www.dell.com/regulatory\\_compliance](http://www.dell.com/regulatory_compliance) címen található, a szabályozási megfelelőséget ismertető (angol nyelvű) honlapon találhat.

- **FIGYELMEZTETÉS:** Az elektrosztatikus kisülések elkerülése érdekében földelje le magát egy csuklópánttal, vagy időközönként érjen hozzá egy festetlen fémfelülethez (például a számítógép hátulján lévő egyik) csatlakozóhoz.
- **FIGYELMEZTETÉS:** Az alaplaph sérülésének elkerülése végett vegye ki helyéről az akkumulátort, mielőtt megkezdene a javítást a számítógépen belül.

## A kijelzőegység cseréje

1. Kövesse az [Előkészületek](#) fejezetben leírt utasításokat.
2. Távolítsa el a csuklótámaszt. Lásd: [A csuklótámasz cseréje](#).

**📌 MEGJEGYZÉS:** Jegyezze meg, hogyan csatlakozik az alaplaphoz a kijelző kábele, illetve a kétfunkciós kamera- és LVDS-kábel.



1	kijelző	2	M2,5 x 3 mm-es csavar (4)
3	kétfunkciós kábel: kamera-csatlakozó	4	kétfunkciós kábel: LVDS-csatlakozó

3. A kijelző kábelének az alaplapi csatlakozóról történő lecsatlakoztatásához húzza meg a kábel húzófülét.
4. Válassza le a kétfunkciós kamera- és LVDS-kábelt az alaplapi csatlakozóról.
5. Távolítsa el a négy M2,5 x 3 mm-es csavart a kijelző sarokpántjairól.
6. Emelje ki a kijelzőegységet a számítógép aljából.

7. Az új kijelzőegység behelyezésekor vezesse és csatlakoztassa a kijelző kábelét az alaplaphoz.
8. Vezesse és csatlakoztassa továbbá az alaplapi csatlakozóhoz a kétfunkciós kamera- és LVDS-kábelt.
9. Helyezze vissza a négy M2,5 x 3 mm-es csavart a kijelzőegység négy oldalába.
10. Helyezze vissza a csuklótámaszt. Lásd: [A csuklótámasz cseréje](#).
11. Az akkumulátort csúsztassa az akkumulátorrekeszbe, amíg a helyére nem pattan, és az akkumulátor záró reteszt csúsztassa a zárt állásba.

## A kijelzőelőlap cseréje

**FIGYELMEZTETÉS:** A kijelzőelőlap nagyon törékeny. Legyen óvatos, amikor eltávolítja, nehogy megsérüljön.

1. Távolítsa el a kijelzőegységet (lásd: [A kijelzőegység cseréje](#)).



1	M2,5 x 5 mm-es csavar (2)	2	gumiütköző (2)
3	kijelzőelőlap		

2. Távolítsa el a két gumiütközőt a kijelzőelőlap aljának két oldaláról.
3. Távolítsa el a két M 2,5 x 5 mm-es csavart az előlap aljának két oldaláról.

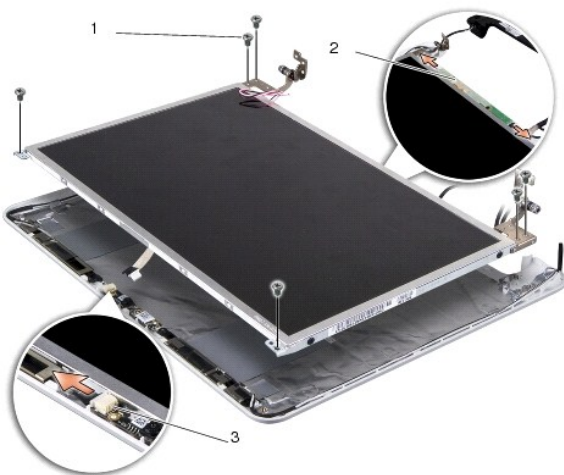


4. Ujjbeggyel óvatosan hajlítsa fel a kijelzőelőlap belső széléit.
5. Távolítsa el a kijelzőelőlapot.
6. Az új kijelzőelőlap behelyezésekor igazítsa azt a kijelzőpanelre, és óvatosan pattintsa a helyére.
7. Helyezze vissza a két M2,5 x 5 mm-es csavart az előlap aljának két oldalára.

- Helyezze vissza a két gumiütközőt a kijelzőelőlap aljának két oldalára.
- Helyezze vissza a kijelzőegységet (lásd: [A kijelzőegység cseréje](#)).

## A kijelzőpanel cseréje

- Távolítsa el a kijelzőegységet (lásd: [A kijelzőegység cseréje](#)).
- Távolítsa el a kijelzőelőlapot (lásd: [A kijelzőelőlap cseréje](#)).



1	M2,5 x 3 mm-es csavar (6)	2	inverterlap-csatlakozó (2)
3	a kamera áramköri lapján lévő csatlakozó		

- Távolítsa el a kijelzőpanelt rögzítő hat M2,5 x 3 mm-es csavart.

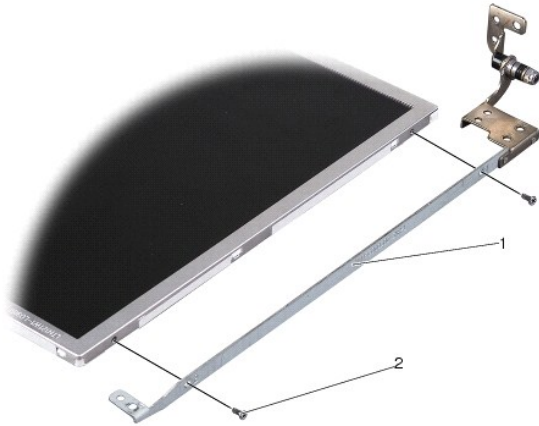
**MEGJEGYZÉS:** Figyelje meg, hogyan vannak a kábelek a kijelzőpanelhez vezetve.

- Válassza le a kábeleket a csatlakozókról az inverterlap mindkét oldalán, valamint a kamera- és LVDS-kábelt a kamera áramköri lapján lévő csatlakozóról.
- Távolítsa el a kijelzőpanelt.



1	kétfunkciós kamera- és LVDS-kábel
---	-----------------------------------

6. Távolítsa el a kétfunkciós kamera- és LVDS-kábelt.



1	kijelzőpanel szerelvénye	2	M2 x 2,5 mm-es csavarok (4)
---	--------------------------	---	-----------------------------

7. Távolítsa el a kijelzőpanel keretét a kijelzőpanelhez rögzítő négy M2 x 2,5 mm-es csavart (mindkét oldalról kettőt).
8. Az új kijelzőpanel behelyezésekor igazítsa a kijelzőpanel keretét a panelhez.
9. Helyezze vissza a kijelzőpanel keretét rögzítő négy csavart (mindkét oldalon).
10. Helyezze vissza a kétfunkciós kamera- és LVDS-kábelt.
11. Igazítsa a kijelzőpanel a keretéhez, és helyezze vissza a hat M2,5 x 3 mm-es csavart.
12. Helyezze vissza a kábeleket a kábelcsatornákbá.
13. Csatlakoztassa a kábeleket a csatlakozókhoz az inverterlap mindkét oldalán, valamint a kamera- és LVDS-kábelt a kamera áramköri lapján lévő csatlakozóhoz.
14. Helyezze vissza a kijelzőelőlapot (lásd: [A kijelzőelőlap cseréje](#)).
15. Helyezze vissza a kijelzőegységet (lásd: [A kijelzőegység cseréje](#)).

---

[Vissza a Tartalomjegyzék oldalra](#)

## A merevlemez-meghajtó cseréje

Dell™ Inspiron™ 1210 Szervizelési kézikönyv

**⚠ VIGYÁZAT!** A számítógép belsejében végzett munka előtt olvassa el a számítógéphez kapott biztonsági tudnivalókat. További biztonsági útmutatásokat a [www.dell.com/regulatory\\_compliance](http://www.dell.com/regulatory_compliance) címen található, a szabályozási megfelelést ismertető (angol nyelvű) honlapon találhat.

**⚠ VIGYÁZAT!** Ha olyankor távolítja el a merevlemez-meghajtót, amikor az meleg, *ne érintse meg* a merevlemez-meghajtó fémházát.

**➡ FIGYELMEZTETÉS:** Az adatvesztés megelőzése érdekében a merevlemez-meghajtó kiszérése előtt kapcsolja ki a számítógépet (lásd: [A számítógép kikapcsolása](#)). Ne távolítsa el a merevlemez-meghajtót, ha a számítógép működik, vagy alvó üzemmódban van.

**➡ FIGYELMEZTETÉS:** A merevlemez-meghajtók rendkívül érzékenyek. Legyen óvatos a merevlemez-meghajtók kezelésekor.

**☑ MEGJEGYZÉS:** A Dell nem vállal semmilyen kompatibilitási garanciát, és nem biztosít támogatást olyan merevlemez-meghajtókhoz, amelyeket nem a Deltől szerzett be.

**☑ MEGJEGYZÉS:** Nem a Deltől származó merevlemez-meghajtó telepítése esetén az új meghajtóra operációs rendszert, illesztőprogramokat és alkalmazásokat kell telepíteni.

1. Kövesse az [Előkészületek](#) fejezetben leírt utasításokat.

2. Távolítsa el a csuklótámaszt. Lásd: [A csuklótámasz cseréje](#).

**➡ FIGYELMEZTETÉS:** Ha a merevlemez-meghajtó nincs a számítógépben, tárolja azt antisztatikus csomagolásban (lásd a számítógéppel szállított biztonsági útmutatásokban szereplő „Elektrosztatikus kisülés elleni védelem” c. fejezetet).



1	merevlemez-meghajtó kábele	2	merevlemez-meghajtó alaplapi csatlakozója
3	merevlemez	4	merevlemez-meghajtó háza
5	merevlemezkábel csatlakozója		

3. Távolítsa el a merevlemez-meghajtó kábelét az alaplapi csatlakozóból.

4. Emelje ki a merevlemez-meghajtót a meghajtóházból.



5. Húzza le a merevlemez-meghajtó kábelét a meghajtó csatlakozójából.





6. Távolítsa el a merevlemez-meghajtót a gumitartóból.
7. A merevlemez-meghajtó visszahelyezéséhez először helyezze vissza a gumitartót a merevlemez-meghajtóra.
8. Csatlakoztassa a merevlemez-meghajtó kábelét a meghajtó csatlakozójához.
9. Helyezze a merevlemez-meghajtót a meghajtóházba.
10. Csatlakoztassa a merevlemez-meghajtó kábelét az alaplapi csatlakozóhoz.
11. Helyezze vissza a csuklótámaszt. Lásd: [A csuklótámasz cseréje](#).
12. Csúsztassa az akkumulátort az akkumulátorrekeszbe, amíg a helyére nem pattan, az akkumulátorzáró reteszt pedig csúsztassa zárt állásba.
13. Szükség szerint telepítse az operációs rendszert. Lásd: a számítógép *telepítési útmutatójának* „Az operációs rendszer visszaállítása” című fejezetét, vagy az *Ubuntu gyors üzembe helyezési útmutatót*.
14. Szükség szerint telepítse az illesztőprogramokat és segédprogramokat. Lásd a *Dell műszaki útmutató* „Illesztőprogramok és segédprogramok újratelepítése” című fejezetét.

---

[Vissza a Tartalomjegyzék oldalra](#)

[Vissza a Tartalomjegyzék oldalra](#)

## A sarokfedőlap visszahelyezése

Dell™ Inspiron™ 1210 Szervizelési kézikönyv

**⚠ VIGYÁZAT!** A számítógép belsejében végzett munka előtt olvassa el a számítógéphez kapott biztonsági tudnivalókat. További biztonsági útmutatásokat a [www.dell.com/regulatory\\_compliance](http://www.dell.com/regulatory_compliance) címen található, a szabályozási megfelelést ismertető (angol nyelvű) honlapon találhat.

- ➡ **FIGYELMEZTETÉS:** Az elektrosztatikus kisülések elkerülése érdekében földelje le magát egy csuklópánttal, vagy időközönként érjen hozzá egy festetlen fémfelülethez (például a számítógép hátulján lévő egyik csatlakozóhoz).
- ➡ **FIGYELMEZTETÉS:** Az alaplapp sérülésének elkerülése céljából a számítógépben végzett munka megkezdése előtt az akkumulátort ki kell venni a helyéről.

1. Kövesse az [Előkészületek](#) fejezetben leírt utasításokat.



1	sarokfedőlap	2	rögzítőfülek
---	--------------	---	--------------

2. Nyissa fel a kijelzőt, amennyire csak lehetséges.
3. Jobbra-balra mozgatva emelje ki a sarokfedőlapot.
4. Távolítsa el a sarokfedőlapot.
5. A sarokfedőlap visszahelyezéséhez igazítsa a rajta lévő füleket a billentyűzet tetejéhez, és nyomja a helyére a sarokfedőlapot.
6. Csúsztassa az akkumulátort az akkumulátorrekeszbe, amíg a helyére nem pattan, az akkumulátorzáró reteszt pedig csúsztassa zárt állásba.

---

[Vissza a Tartalomjegyzék oldalra](#)

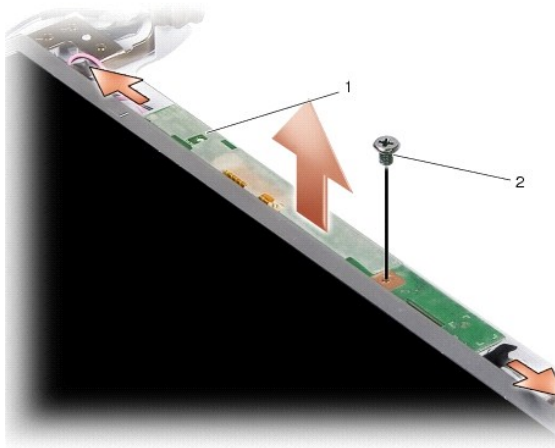
## Az inverterlap cseréje

Dell™ Inspiron™ 1210 Szervizelési kézikönyv

**⚠ VIGYÁZAT!** A számítógép belsejében végzett munka előtt olvassa el a számítógéphez kapott biztonsági tudnivalókat. További biztonsági útmutatásokat a [www.dell.com/regulatory\\_compliance](http://www.dell.com/regulatory_compliance) címen található, a szabályozási megfelelést ismertető (angol nyelvű) honlapon találhat.

**⚡ FIGYELMEZTETÉS:** Az elektrosztatikus kisülések elkerülése érdekében földelje le magát egy csuklópánttal, vagy időközönként érjen hozzá egy festetlen fémfelülethez (pl. a számítógép hátulján lévő egyik csatlakozóhoz).

1. Kövesse az [Előkészületek](#) fejezetben leírt utasításokat.
2. Távolítsa el a kijelzőegységet. Lásd: [A kijelzőegység cseréje](#).
3. Távolítsa el a kijelző előlapját. Lásd: [A kijelzőelőlap cseréje](#).
4. Vegye ki a Kijelzőpanelt. Lásd: [A kijelzőpanel cseréje](#).



1	inverterlap	2	csavar
---	-------------	---	--------

5. Távolítsa el az inverterlapot a kijelző keretéhez rögzítő csavart.
6. Távolítsa el az inverterlapot.
7. Az inverterlap visszahelyezéséhez igazítsa az inverterlapot a kijelző keretén lévő kiemelkedéshez.
8. Helyezze vissza az inverterlapot a kijelző keretéhez rögzítő csavart.
9. Helyezze vissza a kijelzőpanelt. Lásd: [A kijelzőpanel cseréje](#).
10. Helyezze vissza a kijelző előlapját. Lásd: [A kijelzőelőlap cseréje](#).
11. Helyezze vissza a kijelzőegységet. Lásd: [A kijelzőegység cseréje](#).
12. Csúsztassa az akkumulátort az akkumulátorrekeszbe, amíg a helyére nem pattan, az akkumulátorzáró reteszt pedig csúsztassa zárt állásba.

## A billentyűzet cseréje

Dell™ Inspiron™ 1210 Szervizelési kézikönyv

**⚠ VIGYÁZAT!** A számítógép belsejében végzett munka előtt olvassa el a számítógéphez kapott biztonsági tudnivalókat. További biztonsági útmutatásokat a [www.dell.com/regulatory\\_compliance](http://www.dell.com/regulatory_compliance) címen található, a szabályozási megfelelést ismertető (angol nyelvű) honlapon találhat.

➡ **FIGYELMEZTETÉS:** Az elektrosztatikus kisülések elkerülése érdekében földelje le magát egy csuklópánttal, vagy időközönként érjen hozzá egy festetlen fémfelülethez (pl. a számítógép hátulján lévő egyik csatlakozóhoz).

➡ **FIGYELMEZTETÉS:** Az alaplaph sérülésének elkerülése céljából a számítógépben végzett munka megkezdése előtt az akkumulátort ki kell venni a helyéről.

1. Kövesse az [Előkészületek](#) fejezetben leírt utasításokat.

2. Távolítsa el a sarokfedőlapot. Lásd: [A sarokfedőlap visszahelyezése](#).

3. Távolítsa el a billentyűzet felső részén található két M2x4 mm-es csavart.

➡ **FIGYELMEZTETÉS:** A billentyűzet gombjai törékenyek, könnyen elmozdíthatók, visszahelyezésük pedig időigényes művelet. Legyen óvatos a billentyűzet eltávolításakor és kezelésekor.

➡ **FIGYELMEZTETÉS:** Legyen különösen óvatos a billentyűzet eltávolításakor és kezelésekor. Nem megfelelő bánásmód esetén megkarcolhatja a kijelzőt.

4. Az ábrán látható módon óvatosan csúsztassa ki a billentyűzetet a számítógépből, majd fordítsa fejjel lefelé. Ne húzza erővel a billentyűzetet.



1	M2 x 4 mm-es csavar (2)	2	billentyűzet
3	billentyűzetfűl (4)	4	csatlakozó rögzítő

5. Oldja ki a billentyűzet kábelét az alaplaphoz rögzítő csatlakozóreteszt, majd távolítsa el a kábelt.

6. Emelje ki a billentyűzetet a számítógépből.

➡ **FIGYELMEZTETÉS:** A billentyűzet gombjai törékenyek, könnyen elmozdíthatók, visszahelyezésük pedig időigényes művelet. Legyen óvatos a billentyűzet eltávolításakor és kezelésekor.

7. A billentyűzet visszahelyezéséhez csatlakoztassa a billentyűzet kábelét az alaplap csatlakozóhoz, majd húzza lefelé a kábelt az alaplaphoz erősítő csatlakozó rögzítőjébe.

8. Igazítsa a négy fület a billentyűzet aljához, és csúsztassa a billentyűzetet a csuklótámasz alá.

9. Helyezze vissza a billentyűzet felső részén található két M2 x 4 mm-es csavart.

10. Helyezze vissza a fedőlapot. Lásd: [A sarokfedőlap visszahelyezése](#).

11. Csúsztassa az akkumulátort az akkumulátorrekeszbe, amíg a helyére nem pattan, az akkumulátorzáró reteszt pedig csúsztassa zárt állásba.

[Vissza a Tartalomjegyzék oldalra](#)

[Vissza a Tartalomjegyzék oldalra](#)

## Kommunikációs kártyák

Dell™ Inspiron™ 1210 Szervizelési kézikönyv

- [SIM-kártya](#)
- [Vezeték nélküli Mini-Card kártyák.](#)

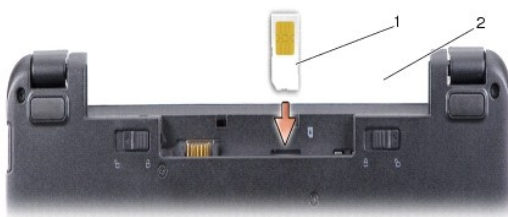
### SIM-kártya

A SIM-kártya (Subscriber Identity Module, előfizető-azonosító modul) egyedien azonosítja a felhasználót a nemzetközi mobil-előfizetői azonosító (IMSI) segítségével.

**⚠ VIGYÁZAT!** A számítógép belsejében végzett munka előtt olvassa el a számítógéphez kapott biztonsági tudnivalókat. További biztonsági útmutatásokat a [www.dell.com/regulatory\\_compliance](http://www.dell.com/regulatory_compliance) címen található, a szabályozási megfelelést ismertető (angol nyelvű) honlapon találhat.

### A SIM-kártya behelyezése

1. Kövesse az [Előkészületek](#) fejezetben leírt utasításokat.
2. Csúsztassa a SIM-kártyát az akkumulátorrekeszben lévő helyére.



1	SIM	2	akkumulátorrekesz
---	-----	---	-------------------

### A SIM-kártya eltávolítása

A kioldáshoz nyomja a SIM-kártyát a rekeszbe. Távolítsa el a kilógó SIM-kártyát az akkumulátorrekeszből.

### Vezeték nélküli Mini-Card kártyák.

**⚠ VIGYÁZAT!** A számítógép belsejében végzett munka előtt olvassa el a számítógéphez kapott biztonsági tudnivalókat. További biztonsági útmutatásokat a [www.dell.com/regulatory\\_compliance](http://www.dell.com/regulatory_compliance) címen található, a szabályozási megfelelést ismertető (angol nyelvű) honlapon találhat.

**⚠ FIGYELMEZTETÉS:** Az alaplapp sérülésének elkerülése céljából a számítógépben végzett munka megkezdése előtt az akkumulátort ki kell venni a helyéről.

**📌 MEGJEGYZÉS:** A Dell nem vállal semmilyen kompatibilitási garanciát, és nem biztosít támogatást olyan Mini-Card kártyákhoz, amelyeket nem a Dell cégtől szerzett be.

Amennyiben számítógépéhez Mini-Card kártyát rendelt, az már be van szerelve.

Számítógépe két Mini-Card helyet tartalmaz:

- 1 Két teljes méretű Mini-Card nyílás - WLAN és mobil szélessávú vagy WWAN kártyához

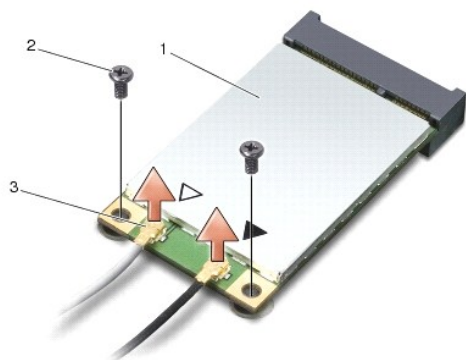
**📌 MEGJEGYZÉS:** A számítógép eladáskori konfigurációjától függően lehetséges, hogy a Mini-Card kártyahely nem tartalmaz kártyát.

A számítógép kétfajta vezeték nélküli Mini-Card kártyát támogat:

- 1 Vezeték nélküli helyi hálózati (WLAN) kártya
- 1 Mobil szélessávú vagy vezeték nélküli nagy kiterjedésű hálózati (WWAN) kártya

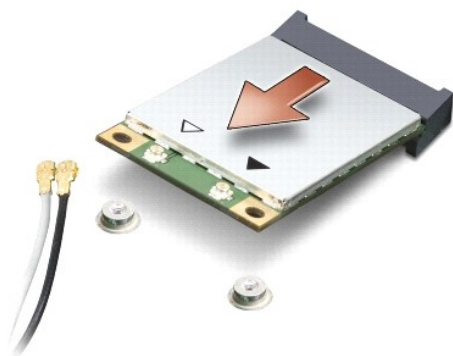
## A Mini-Card kártya cseréje

1. Kövesse a következő fejezet utasításait: [Előkészületek](#).
2. Távolítsa el a csuklótámaszt. Lásd: [A csuklótámasz cseréje](#).



1	Mini-Card	2	rögzítőcsavar (2)
3	antennakábel csatlakozója (2)		

3. Húzza le az antennakábeleket a Mini-Card kártyáról.
4. A rögzítőcsavarok eltávolításával oldja ki a Mini-Card kártyát.
5. Emelje ki a Mini-Card kártyát az alaplapi csatlakozóból.




- ➡ **FIGYELMEZTETÉS:** Amikor a Mini-Card kártya nincs a számítógépben, tárolja azt antisztatikus csomagolásban. Az elektrosztatikus kisülések elleni védelemre vonatkozó információkért olvassa el a számítógéppel kapott biztonsági tudnivalókat.
  - ➡ **FIGYELMEZTETÉS:** A csatlakozók a megfelelő csatlakoztatás érdekében meg vannak jelölve. Ha a kártya nehezen helyezhető be, ellenőrizze a kártyán és az alaplapon lévő csatlakozókat, majd helyezze be ismét a kártyát.
  - ➡ **FIGYELMEZTETÉS:** A Mini-Card kártya sérülését elkerülendő soha ne helyezzen kábelt a kártya alá.
6. A Mini-Card kártya visszahelyezéséhez távolítsa el az új Mini-Card kártyát a csomagolásból.
  - ➡ **FIGYELMEZTETÉS:** Határozott és egyenletes nyomással csúsztassa a kártyát a helyére. Túlzott erő alkalmazása esetén a csatlakozó megsérülhet.
  7. Helyezze be a Mini-Card kártyát 45 fokban a megfelelő alaplapi csatlakozóba. A WLAN kártyacsatlakozó jelölése legtöbbször WLAN.
  8. Nyomja a WLAN kártya másik végét az alaplapi csatlakozóba, és helyezze vissza a két rögzítőcsavart.

9. Csatlakoztassa a megfelelő antennakábeleket a telepített Mini-Card kártyához. Az alábbi táblázat a számítógép által támogatott Mini-Card kártyák antennakábeleinek színekjét tartalmazza.

A Mini-Card kártyán lévő csatlakozók	Antennakábel színe
<b>WWAN (2 antennakábel)</b>	
Fő WWAN (fehér háromszög)	fehér szürke csíkkal
Kiegészítő WWAN (fekete háromszög)	fekete szürke csíkkal
<b>WLAN (2 vagy 3 antennakábel)</b>	
Fő WLAN (fehér háromszög)	fehér
Kiegészítő WLAN (fekete háromszög)	fekete

10. A nem használt antennakábeleket helyezze a műanyag védőtokba.
11. Helyezze vissza a csuklótámaszt. Lásd: [A csuklótámasz cseréje](#).
12. Csúsztassa az akkumulátort az akkumulátorrekeszbe, amíg a helyére nem pattan, az akkumulátorzáró reteszt pedig csúsztassa zárt állásba.
13. Szükség szerint telepítse a számítógéphez való illesztőprogramokat és segédprogramokat. Bővebb információért lásd a *Dell Technology útmutatót*.

 **MEGJEGYZÉS:** Ha nem a Delltől származó kommunikációs kártyát telepít, akkor telepítenie kell a megfelelő illesztőprogramokat és segédprogramokat is. Bővebb információért lásd a *Dell Technology útmutatót*.

---

[Vissza a Tartalomjegyzék oldalra](#)



[Vissza a Tartalomjegyzék oldalra](#)

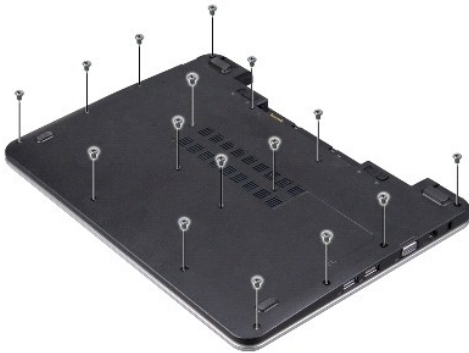
## A csuklótámasz cseréje

Dell™ Inspiron™ 1210 Szervizelési kézikönyv

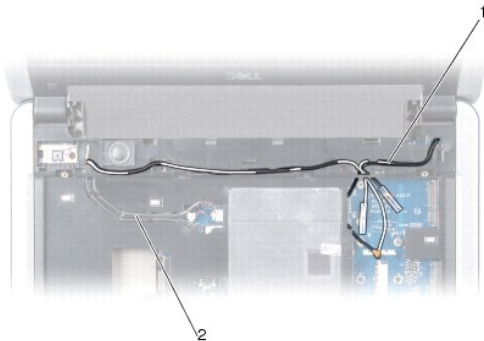
**⚠ VIGYÁZAT!** A számítógép belsejében végzett munka előtt olvassa el a számítógéphez kapott biztonsági tudnivalókat. További biztonsági útmutatásokat a [www.dell.com/regulatory\\_compliance](http://www.dell.com/regulatory_compliance) címen található, a szabályozási megfeleléseget ismertető (angol nyelvű) honlapon találhat.

- ➡ **FIGYELMEZTETÉS:** Az elektrosztatikus kisülések elkerülése érdekében földelje le magát egy csuklópánttal, vagy időközönként érjen hozzá egy festetlen fémfelülethez (például a számítógép hátuljához).
- ➡ **FIGYELMEZTETÉS:** A kábelek kihúzásakor ne a kábelt, hanem a csatlakozót vagy a húzófület húzza meg. Néhány kábel csatlakozója reteszelő kialakítással van ellátva; az ilyen kábelek eltávolításakor a retesz kioldófülét kihúzás előtt meg kell nyomni. A csatlakozók széthúzásakor tartsa egy vonalban a csatlakozódugókat, hogy a csatlakozótűk ne görbüljenek el. A tápkábelek csatlakoztatása előtt ellenőrizze a csatlakozók megfelelő helyzetét és beállítását.

1. Kövesse az [Előkészületek](#) fejezetben leírt utasításokat.
2. Távolítsa el a sarokfedőlapot. Lásd: [A sarokfedőlap visszahelyezése](#).
3. Távolítsa el a billentyűzetet. Lásd: [A billentyűzet cseréje](#).

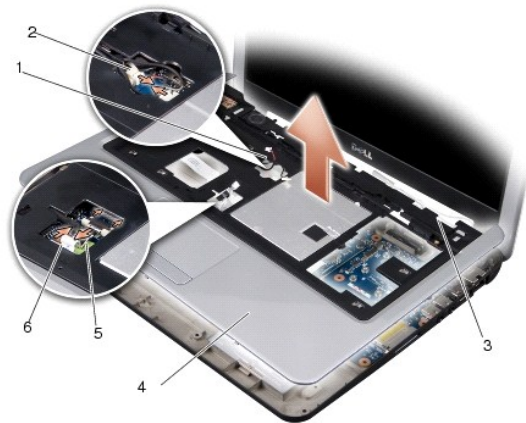


4. Lazítsa meg az alapburkolaton lévő 16 darab M2.5x 5 mm-es csavart.
5. Húzza le az antennakábeleket a Mini-Card kártyáról.



1	antennakábel (2)	2	kijelző kábele
---	------------------	---	----------------

6. Figyelje meg a kábelek elvezetését, majd óvatosan emelje ki az antennakábeleket és a kijelző kábelét a kábelvezetőből. Vezesse el a kábeleket, hogy azok ne legyenek a csuklótámasz útjában.



1	hangszórókábel	2	a tápfeszültség gomb panelének kábele
3	antennakábel (2)	4	csuklótámasz
5	az érintőpad kábele	6	Bluetooth-kártya kábele

7. Húzza le a Bluetooth-kártya, az érintőpad, a tápfeszültség gomb paneljének kábelét, valamint a hangszórókábelt az alaplapi csatlakozókról.

🔗 **FIGYELMEZTETÉS:** Óvatosan távolítsa el a csuklótámaszt a számítógép aljáról, hogy elkerülje annak sérülését.

8. A csuklótámasz tetejétől indulva válassza el az ujjaival a csuklótámaszt a számítógép aljától úgy, hogy a belső részt megemeli, a külső részt pedig nyomja.
9. A csuklótámasz visszahelyezéséhez vezesse vissza az antennakábeleket és a kijelző kábelét a kábelvezetőkbe.
10. Csatlakoztassa az antennakábeleket a Mini-Card kártyához.
11. Csatlakoztassa a Bluetooth-kártya, az érintőpad, a tápfeszültség gomb paneljének kábelét, valamint a hangszórókábelt az alaplapi csatlakozókhoz.
12. Igazítsa a csuklótámaszt a számítógép aljához, majd finoman kattintsa helyre.
13. Fordítsa a számítógépet fejjel lefelé, majd helyezze vissza a 16 darab M2.5x 5 mm-es csavart a számítógép alsó részébe.
14. Helyezze vissza a billentyűzetet. Lásd: [A billentyűzet cseréje](#).
15. Helyezze vissza a sarokfedőlapot. Lásd: [A sarokfedőlap visszahelyezése](#).
16. Csúsztassa az akkumulátort az akkumulátorrekeszbe, amíg a helyére nem pattan, az akkumulátorzáró reteszt pedig csúsztassa zárt állásba.

---

[Vissza a Tartalomjegyzék oldalra](#)

[Vissza a Tartalomjegyzék oldalra](#)

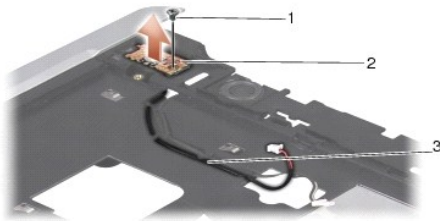
## A tápfeszültség gomb paneljének visszahelyezése

Dell™ Inspiron™ 1210 Szervizelési kézikönyv

**⚠ VIGYÁZAT!** A számítógép belsejében végzett munka előtt olvassa el a számítógéphez kapott biztonsági tudnivalókat. További biztonsági útmutatásokat a [www.dell.com/regulatory\\_compliance](http://www.dell.com/regulatory_compliance) címen található, a szabályozási megfelelést ismertető (angol nyelvű) honlapon találhat.

**⚡ FIGYELMEZTETÉS:** Az elektrosztatikus kisülések elkerülése érdekében földelje le magát egy csuklópánttal, vagy időközönként érjen hozzá egy festetlen fémfelülethez (pl. a számítógép hátulján lévő egyik csatlakozóhoz).

1. Kövesse az [Előkészületek](#) fejezetben leírt utasításokat.
2. Távolítsa el a csuklótámaszt. Lásd: [A csuklótámasz cseréje](#).



1	M2.5x3 mm-es csavar	2	tápfeszültség gomb panele
3	tápfeszültség gomb kábele		

3. Fordítsa a csuklótámaszt fejjel lefelé, és távolítsa el a tápfeszültség gomb panelét a csuklótámaszhoz rögzítő M2.5x3 mm-es csavart.
4. Emelje le a tápfeszültség gomb panelét a kéztámaszról.
5. A tápfeszültség gomb panelének visszahelyezéséhez helyezze a panelt a pántokba, és húzza meg az M2.5x3 mm-es csavart.
6. Helyezze vissza a csuklótámaszt. Lásd: [A csuklótámasz cseréje](#).
7. Csúsztassa az akkumulátort az akkumulátorrekeszbe, amíg a helyére nem pattan, az akkumulátorzáró reteszt pedig csúsztassa zárt állásba.

---

[Vissza a Tartalomjegyzék oldalra](#)

[Vissza a Tartalomjegyzék oldalra](#)

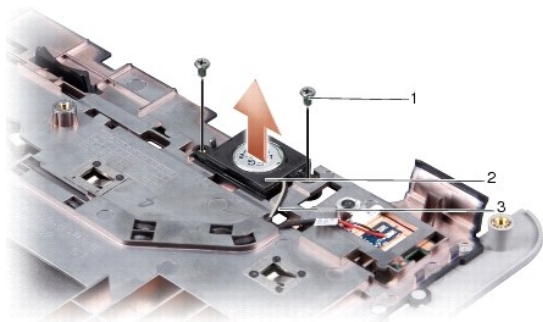
## A hangszóró cseréje

Dell™ Inspiron™ 1210 Szervizelési kézikönyv

**⚠ VIGYÁZAT!** A számítógép belsejében végzett munka előtt olvassa el a számítógéphez kapott biztonsági tudnivalókat. További biztonsági útmutatásokat a [www.dell.com/regulatory\\_compliance](http://www.dell.com/regulatory_compliance) címen található, a szabályozási megfeleléseget ismertető (angol nyelvű) honlapon találhat.

**⚡ FIGYELMEZTETÉS:** Az elektrosztatikus kisülések elkerülése érdekében földelje le magát egy csuklópánttal, vagy időközönként érjen hozzá egy festetlen fémfelülethez (például a számítógép hátuljához).

1. Kövesse az [Előkészületek](#) fejezetben leírt utasításokat.
2. Távolítsa el a csuklótámaszt. Lásd: [A csuklótámasz cseréje](#).



1	M2x4 mm-es csavar (2)	2	hangszóró
3	hangszórókábel		

3. Fordítsa a csuklótámaszt fejjel lefelé.
4. Távolítsa el a csuklótámaszból a hangszóró két M2x4 mm-es csavarját.
5. Jegyezze meg a hangszórókábel vezetését.
6. Távolítsa el a hangszórót.
7. A hangszóró cseréjéhez helyezze vissza a hangszórót, és vezesse el a kábelt a vezetősínben.
8. Helyezze vissza a hangszórót a csuklótámaszhoz rögzítő két M2x4 mm-es csavart.
9. Helyezze vissza a csuklótámaszt (lásd: [A csuklótámasz cseréje](#)).
10. Csúsztassa az akkumulátort az akkumulátorrekeszbe, amíg a helyére nem pattan, az akkumulátorzáró reteszt pedig csúsztassa zárt állásba.

---

[Vissza a Tartalomjegyzék oldalra](#)

[Vissza a Tartalomjegyzék oldalra](#)

## Az alaplap cseréje

Dell™ Inspiron™ 1210 Szervizelési kézikönyv

- [A szervizcímke megadása a BIOS-ban](#)
- [A billentyűzetkiosztás beállítása](#)

**VIGYÁZAT!** A számítógép belsejében végzett munka előtt olvassa el figyelmesen a számítógéphez mellékelt biztonsági tudnivalókat. További biztonsági útmutatásokat a [www.dell.com/regulatory\\_compliance](http://www.dell.com/regulatory_compliance) címen található, a szabályozási megfelelést ismertető (angol nyelvű) honlapon találhat.

**FIGYELMEZTETÉS:** Az elektrosztatikus kisülések elkerülése érdekében földelje le magát egy csuklópánntal, vagy időközönként érjen hozzá egy festetlen fémfelülethez, például a számítógép hátsó paneljéhez.

**MEGJEGYZÉS:** Az alaplap BIOS chipje tartalmazza a szervizcímket, amely a számítógép alján található vonalkódos címkén is látható.

1. Kövesse az [Előkészületek](#) fejezetben leírt utasításokat.
2. Távolítsa el a csuklótámaszt. Lásd: [A csuklótámasz cseréje](#).
3. Csatolja le a kijelző kábelét az alaplapi csatlakozóról. Lásd: [A kijelző cseréje](#).




1 tápkábel	2 kétfunkciós kábel: LVDS-csatlakozó
3 CRT-kábel	4 USB-kábel
5 kétfunkciós kábel: kameracsatlakozó	6 gombelem kábele
7 merevlemez kábele	

4. Csatolja le a tápkábelt az alaplapi csatlakozóról. Lásd: [A tápkábel cseréje](#).
5. Csatolja le a CRT-kábelt az alaplapi csatlakozóról. Lásd: [A CRT áramköri lap cseréje](#).
6. Csatolja le a USB-kábelt az alaplapi csatlakozóról. Lásd: [Az USB-kártya cseréje](#).
7. Csatolja le a gombelem csatlakozókábelét az alaplapi csatlakozóról. Lásd: [A gombelem cseréje](#).
8. Csatolja le a merevlemez kábelét az alaplapi csatlakozóról. Lásd: [A merevlemez-meghajtó cseréje](#).
9. Távolítsa el az alaplapt a számítógép aljához rögzítő két csavart.
10. Az alaplapt a számítógép oldala felé megdöntve emelje ki a számítógép aljából.
11. Az új alaplap behelyezésekor fordított sorrendben hajtsa végre [Az alaplap cseréje](#) fejezetben ismertett lépéseket.

**FIGYELMEZTETÉS:** A számítógép bekapcsolása előtt helyezze vissza a csavarokat és győződjön meg arról, hogy nem maradt csavar szabadon a számítógép belsejében. A számítógép belsejében maradt, vissza nem helyezett csavarok károsíthatják a számítógépet.

12. Kapcsolja be a számítógépet.


 **MEGJEGYZÉS:** Miután kicserélte az alaplapot, adja meg a szervizcímét az új alaplapon BIOS-ban.


13. Adja meg a szervizcímét. Lásd: [A szervizcímke megadása a BIOS-ban.](#)
14. A billentyűzetkiosztás az alaplapon cseréje után módosulhat. Az Ön országának megfelelő billentyűzetkiosztás beállításához lásd: [A billentyűzetkiosztás beállítása.](#)

---

## A szervizcímke megadása a BIOS-ban

1. Gondoskodjon róla, hogy a váltóáramú adapter be legyen dugva és hogy a fő akkumulátor megfelelően legyen behelyezve.
2. A rendszer telepítőprogramjába való belépéshez nyomja le az <F2> billentyűt az indítási önteszt során.
3. Navigáljon a Security (Biztonság) lapra, és a **Set Service Tag** (Szervizcímke beállítása) mezőben adja meg a szervizcímke kódját.

 **MEGJEGYZÉS:** Lehetséges, hogy számítógépéhez külső optikai meghajtó is tartozik. A lemezt igénylő eljárásokhoz használjon külső optikai meghajtót vagy bármely más külső tárolóeszközt.

 **FIGYELMEZTETÉS:** Az alkatrészeket a szélüknél fogja, ne érintse meg az érintkezőket.

---

## A billentyűzetkiosztás beállítása

1. Kapcsolja ki a számítógépet. Lásd: [A számítógép kikapcsolása.](#)
2. Ha a számítógép váltóáramú adapterhez van csatlakoztatva, csatlakoztassa le az adaptert a számítógépről.
3. A kívánt billentyűzetkiosztás beállításához nyomja le és tartsa lenyomva az alábbi billentyűkombinációkat:
  - o Brazília kivételével minden ország: <Fn><S>
  - o Csak Brazília: <Fn><E>
4. Csatlakoztassa a váltóáramú adaptert a számítógéphez, majd egy hálózati csatlakozóaljzathoz vagy túlfeszültség-védőhöz.
5. Engedje fel a billentyűket.

---

[Vissza a Tartalomjegyzék oldalra](#)

[Vissza a Tartalomjegyzék oldalra](#)

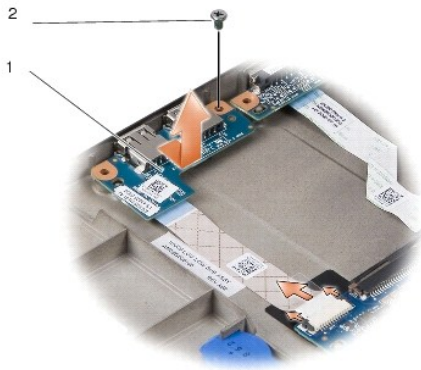
## Az USB-kártya cseréje

Dell™ Inspiron™ 1210 Szervizelési kézikönyv

**⚠ VIGYÁZAT!** A számítógép belsejében végzett munka előtt olvassa el figyelmesen a számítógéphez mellékelte biztonsági tudnivalókat. További biztonsági útmutatásokat a [www.dell.com/regulatory\\_compliance](http://www.dell.com/regulatory_compliance) címen található, a szabályozási megfelelést ismertető (angol nyelvű) honlapon találhat.

**⚡ FIGYELMEZTETÉS:** Az elektrosztatikus kisülések elkerülése érdekében földelje le magát egy csuklópánttal, vagy időközönként érjen hozzá egy festetlen fémfelülethez, például a számítógép hátulján lévő csatlakozóhoz.

1. Kövesse az [Előkészületek](#) fejezetben leírt utasításokat.
2. Távolítsa el a csuklótámaszt. Lásd: [A csuklótámasz cseréje](#).



1	USB-kártya	2	M2,5x3 mm-es csavar
---	------------	---	---------------------

3. Távolítsa el az USB-kártyát a számítógép aljához rögzítő M2,5x3 mm-es csavart.
4. Felfelé emelje ki az USB-kártyát a számítógép aljából.
5. Az új USB-kártya behelyezésekor igazítsa a lapon levő lyukakat a számítógép alján található tűskékhez.
6. Helyezze vissza az M2,5x3 mm-es csavart, rögzítve ezzel az USB-kártyát a számítógép aljához.
7. Helyezze vissza a csuklótámaszt. Lásd: [A csuklótámasz cseréje](#).
8. Csúsztassa az akkumulátort az akkumulátorrekeszbe, amíg a helyére nem kattann, majd csúsztassa zárt állásba az akkumulátor záróreteszét.

---

[Vissza a Tartalomjegyzék oldalra](#)

[Vissza a Tartalomjegyzék oldalra](#)

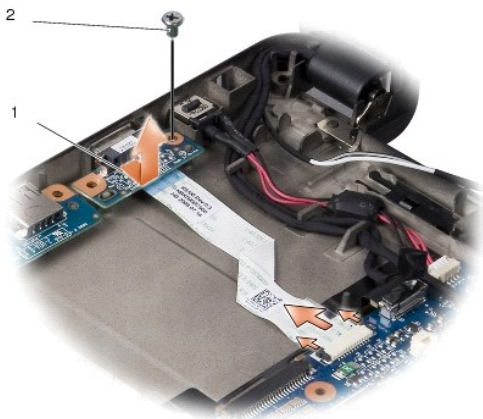
## A CRT áramköri lap cseréje

Dell™ Inspiron™ 1210 Szervizelési kézikönyv

**⚠ VIGYÁZAT!** A számítógép belsejében végzett munka előtt olvassa el figyelmesen a számítógéphez mellékelt biztonsági tudnivalókat. További biztonsági útmutatásokat a [www.dell.com/regulatory\\_compliance](http://www.dell.com/regulatory_compliance) címen található, a szabályozási megfelelést ismertető (angol nyelvű) honlapon találhat.

**🔌 FIGYELMEZTETÉS:** Az elektrosztatikus kisülések elkerülése érdekében földelje le magát egy csuklópánttal, vagy időközönként érjen hozzá egy festetlen fémfelülethez, például a számítógép hátulján lévő csatlakozóhoz.

1. Kövesse az [Előkészületek](#) fejezetben leírt utasításokat.
2. Távolítsa el a csuklótámaszt. Lásd: [A csuklótámasz cseréje](#).



1	CRT áramköri lap	2	M2,5x3 mm-es csavar
---	------------------	---	---------------------

3. Távolítsa el az CRT áramköri lapot a számítógép aljához rögzítő M2,5x3 mm-es csavart.
4. Felfelé emelje ki az CRT áramköri lapot a számítógép aljából.
5. Az új CRT áramköri lap behelyezésekor igazítsa a lapon levő lyukakat a számítógép alján található tűskékhez.
6. Tegye vissza az M2,5x3 mm-es csavart, így rögzítve az CRT áramköri lapot a számítógép aljához.
7. Helyezze vissza a csuklótámaszt. Lásd: [A csuklótámasz cseréje](#).
8. Csúsztassa az akkumulátort az akkumulátorrekeszbe, amíg a helyére nem kattann, majd csúsztassa zárt állásba az akkumulátor záróreteszét.

---

[Vissza a Tartalomjegyzék oldalra](#)